



4G LTE МОБИЛЕН WiFi РУТЕР ZTE ИНСТРУКЦИИ ЗА УПОТРЕБА

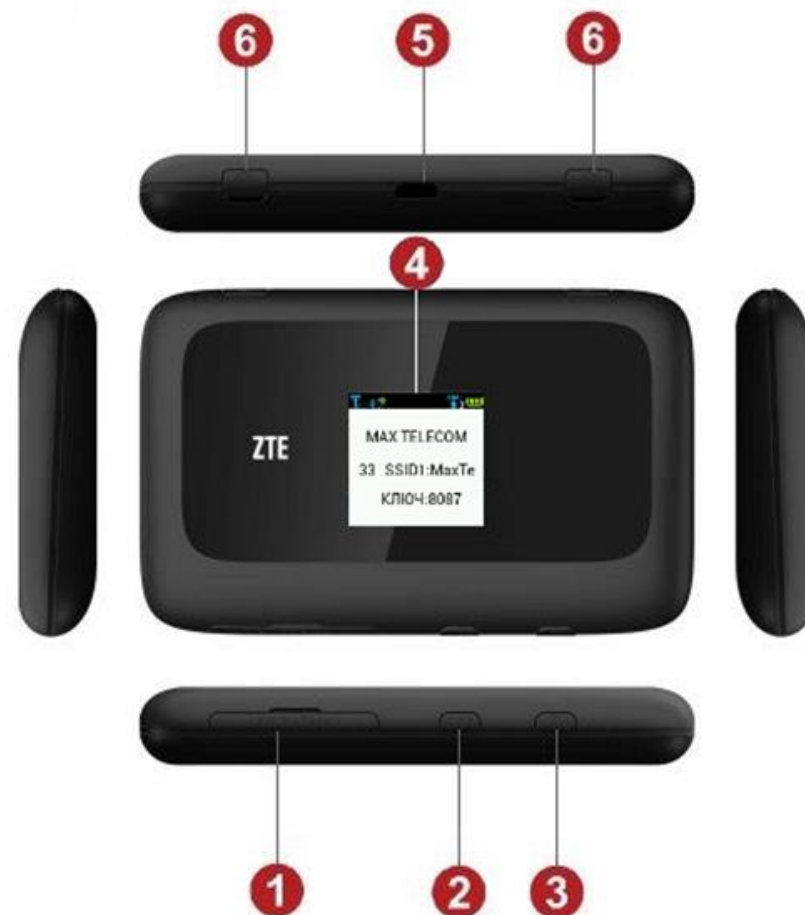


Благодарим Ви, че ползвате
4G LTE услугите на Ти.ком!



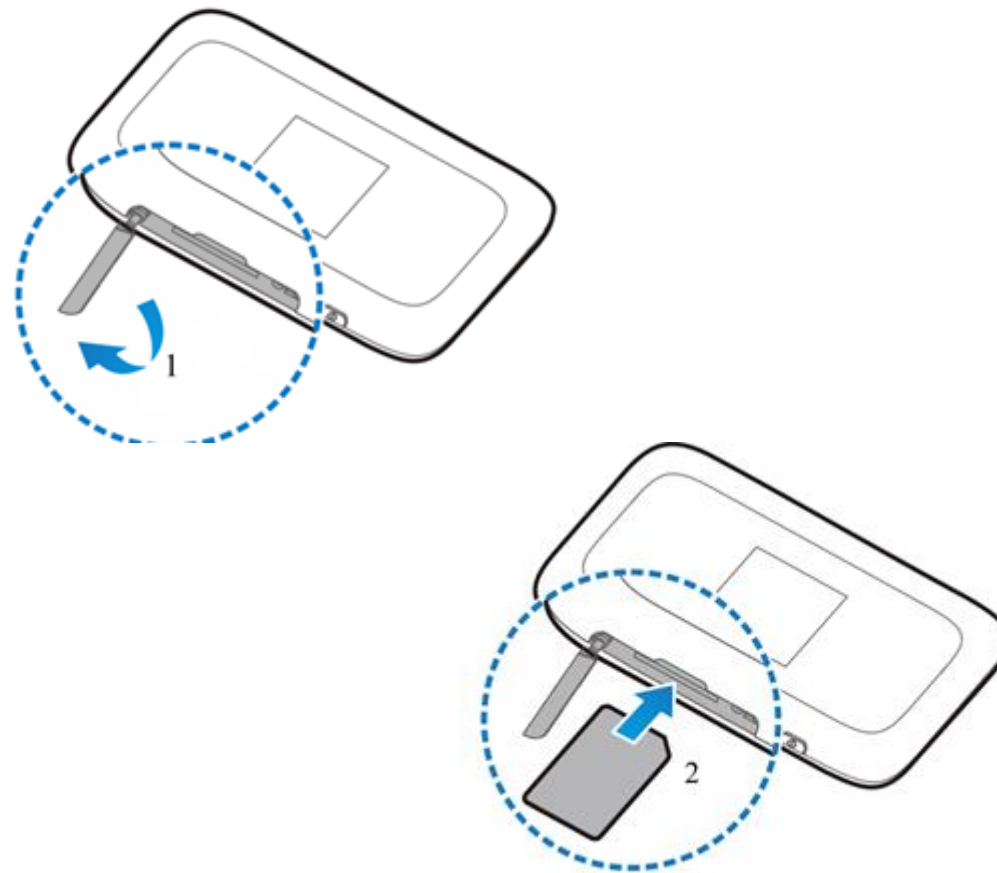
ВЪНШЕН ВИД

1. Капак на отделениято за SIM карта.
Бутон Reset.
2. Бутон за WPS
3. Бутон за включване/изключване
4. LCD дисплей
5. Зареждане/извод за USB
6. Конектор за външна антена



ИНСТАЛИРАНЕ НА УСТРОЙСТВОТО

1. Отворете капака на отделението за SIM карта.
2. Поставете карта в слота за SIM карта.
3. Затворете капака на отделението за SIM карта.
4. Включване. Натиснете и задръжте бутона , докато екранът светне, показвайки, че устройството е включено.






ВАЖНО:

Устройството не поддържа micro/nano SIM карти. За да избегнете повреди на устройството, не използвайте подобни карти или носачи за карти.

ИНДИКАТОРИ

Когато устройството е включено, на LCD дисплея може да се показват следните икони. Вижте следващата таблица с описание на иконите.

Икона	Описание
	Сила на сигнала
	Тип на мрежата. На LCD дисплея се показва икона за 4G
	Състояние на WiFi и брой на свързаните потребители.
	Състояние на батерията.

СВЪРЗВАНЕ КЪМ ИНТЕРНЕТ

Достъп до интернет чрез WiFi мрежа

- 1. Включете WiFi интерфейса на Вашия компютър или мобилен телефон.
- 2. От списъка с WiFi мрежи изберете мрежата, която съвпада с Вашето **WiFi SSID**. Натиснете бутона **“Connect”**.
- 3. Трябва да въведете и Вашия **WiFi Key**. Може да ги видите на стикера, залепен на външната страна на капака на устройство или на дисплея на устройството.



СВЪРЗВАНЕ КЪМ ИНТЕРНЕТ

Достъп до интернет чрез USB порт

- 🔧 Свържете устройството към USB порта на Вашия компютър.
- 🔧 Инсталацията на софтуера започва автоматично.
- 🔧 Следвайте стъпките за инсталацията.
- 🔧 След като инсталацията приключи успешно се визуализира икона на приложението.

ДОСТЪП ДО УЕБ ИНТЕРФЕЙСА

Може да влезете в уеб интерфейса на устройството, като стартирате браузер и въведете адрес: **192.168.0.1** с парола **admin**.


Може да смените паролата за достъп до уеб интерфейса от меню **Настройки** → **Управление на акаунти**

The screenshot shows the web interface of a MAX 4G Mobile Hotspot. At the top, there is a language dropdown set to 'български' and links for 'Изключване на устройството' and 'Отписване'. The status bar shows 'LTE MAX TELECOM MAX' and various system icons. A navigation bar contains 'Начало', 'Информация', 'SMS', 'Телефонен указател', and 'Настройки'. A sidebar menu on the left lists: 'Бързи настройки', 'Мрежови настройки', 'Wi-Fi настройки', 'На устройството', '> Управление на акаунтите', '> Управление на PIN', '> Възстановяване', '> Рестартиране:', '> Енергоспестяване', '> Софтуерно актуализиране', 'Защитна стена', 'Настройки на маршрутизатора', and 'Интернет Wi-Fi'. The main content area is titled 'Управление на акаунтите' and contains three password input fields: 'Настояща парола *', 'Нова парола *', and 'Потвърдете новата парола *'. At the bottom right of this section are 'Прилагане' and 'Отказ' buttons. A help icon (?) is visible at the bottom left of the main content area.

ПРОМЯНА НА ПАРОЛАТА И ИМЕТО НА WiFi МРЕЖАТА

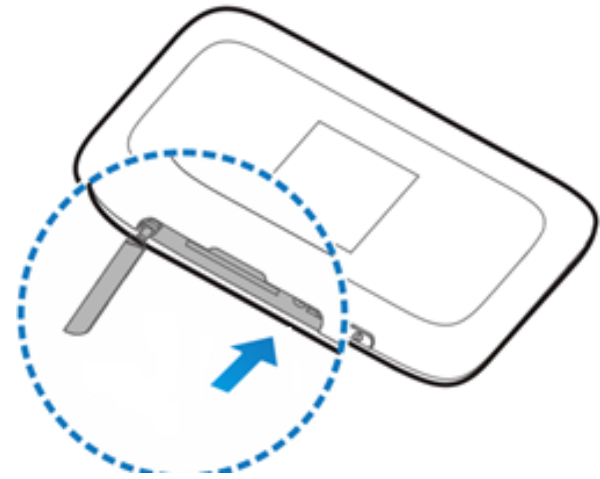
Паролата и името на WiFi мрежата може да смените от уеб интерфейса от меню **Настройки** → **WiFi** настройки → **Основни настройки**. Въведете желаното име на Вашата WiFi мрежа в поле **Име на мрежата (SSID)**. Въведете желаната парола в поле **Фраза за пас**. Паролата трябва да бъде минимум 8 символа. За да запазите промените, изберете бутон **Прилагане**.

The screenshot shows the web interface for a MAX 4G Mobile Hotspot. At the top, there is a language dropdown set to 'български' and links for 'Изключване на устройството' and 'Отписване'. The status bar shows 'LTE MAX TELECOM MAX' and various system icons. A navigation menu at the top includes 'Начало', 'Информация', 'SMS', 'Телефонен указател', and 'Настройки'. A sidebar on the left lists settings categories: 'Бързи настройки', 'Мрежови настройки', 'Wi-Fi настройки', 'Основни настройки', 'Допълнителни настройки', 'WPS', 'На устройството', 'Защитна стена', 'Настройки на маршрутизатора', and 'Интернет Wi-Fi'. The main content area is titled 'Основни настройки' and contains the following settings:

- Превключвател за Wi-Fi:** Активиране Деактивиране
- Мулти SSID превключвател:** Активиране Деактивиране
- Прилагане** **Отказ**
- Главен SSID:**
 - Име на мрежата (SSID):** MaxTelecom_0368
 - Име на излъчващата мрежа (SSID):** Активиране Деактивиране
 - Защитен режим:** WPA2(AES)-PSK
 - Фраза за пас:** [masked]
 - Показване на парола
 - Отчитай QR код
 - 
 - Макс. брой станции:** 14
- Прилагане** **Отказ**

ВЪЗСТАНОВЯВАНЕ НА ФАБРИЧНИТЕ НАСТРОЙКИ

За да възстановите фабричните настройки на устройството натиснете и задръжте бутона **Reset**, докато екранът на дисплея изгасне. След като извършите тази операция, персоналните настройки на устройството ще бъдат изтрити.





Ако имате въпроси, моля потърсете ни на номер 0700 35 0 53
или на имейл cs@ticom.bg

