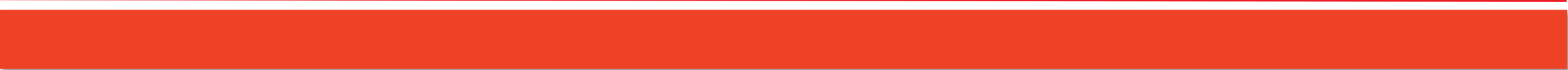


4G LTE МОБИЛЕН WiFi РУТЕР ALCATEL MW40V ИНСТРУКЦИИ ЗА УПОТРЕБА

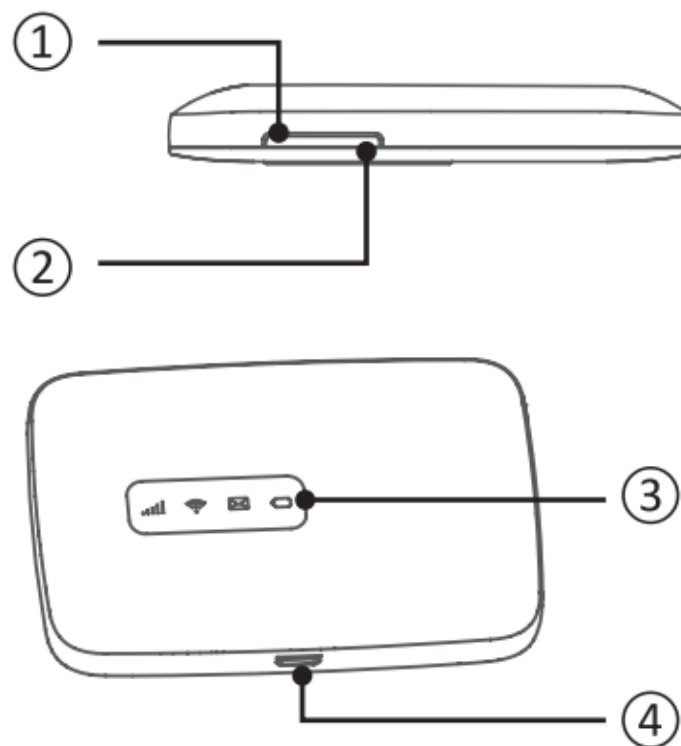


СЪДЪРЖАНИЕ НА ОПАКОВКАТА



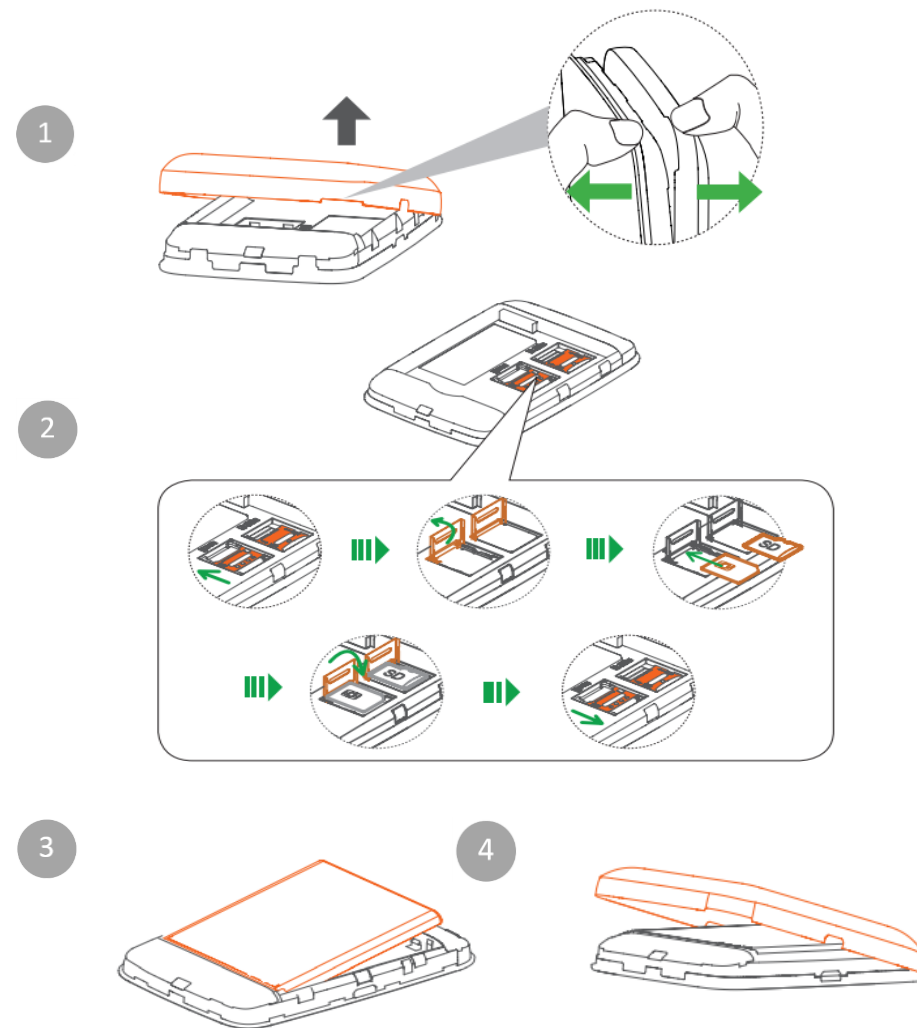
ВЪНШЕН ВИД

1. Бутон за включване/изключване
2. WPS бутон
3. LED индикатор
4. Микро USB порт/Зареждане







ИНСТАЛИРАНЕ НА УСТРОЙСТВОТО

1. Отворете задния капак.
2. Поставете карта в слота за SIM.
Устройството поддържа micro SIM.
3. Поставете батерията и затворете задния капак.
4. Включване. Натиснете и задръжте бутона за включване, докато индикаторите светнат, показвайки, че устройството е включено.



ДИСПЛЕЙ - ИНДИКАТОРИ

Когато устройството е включено, на панела може да се показват следните икони. Вижте следващата таблица с описание на иконите.

	Мрежов индикатор. LED е син, когато е свързан с интернет, или мика, когато е прекъснат. LED е червен, когато няма мрежа, обхват или SIM карта.
	Wi Fi индикатор - LED е син, когато Wi Fi е активно.
	SMS индикатор - LED е син при получаване на ново съобщение, или мига, когато входящата пощенска кутия мига.
	Индикатор на батерията - LED свети в червено, когато батерията е изтощена. LED свети в светлосиньо или мига слабо по време на работа. LED свети в светлосиньо или мига бързо по време на работа. LED свети в светлосиньо, когато е напълно зареден.

СВЪРЗВАНЕ КЪМ ИНТЕРНЕТ

Достъп до интернет чрез WiFi мрежа

1. Включете WiFi интерфейса на Вашия компютър или мобилен телефон.
2. От списъка с WiFi мрежи изберете мрежата, която съвпада с Вашето **WiFi SSID**.
3. Натиснете бутона **“Connect”**.
4. Трябва да въведете и Вашия **WiFi Key**. Може да ги видите на стикери, залепени на капака и под батерията на устройството.



ДОСТЪП ДО УЕБ ИНТЕРФЕЙСА

Може да влезете в веб интерфейса на устройството, като стартирате браузер и въведете

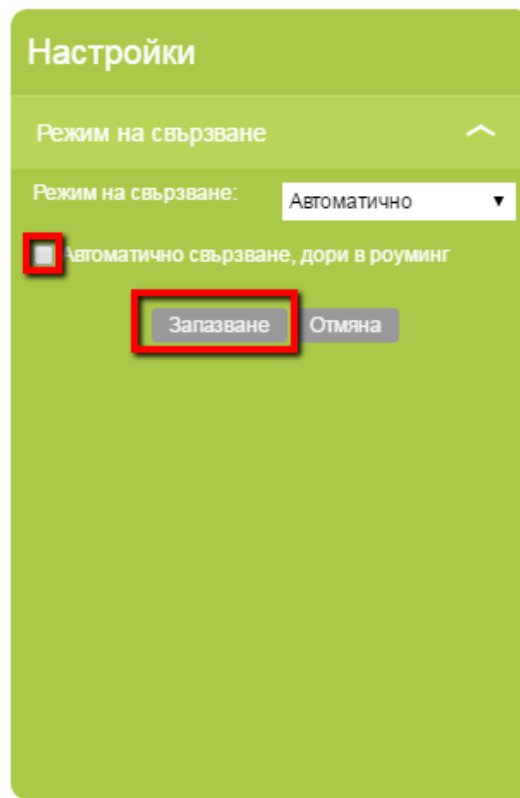
адрес: **192.168.1.1** с парола admin.

Потребителско име не се изисква.

РОУМИНГ ФУНКЦИЯ

Функцията роуминг е активирана по подразбиране. Може да я изключите от меню

Настройки → Режим на свързване → Премахнете отметката → Запазване



ПРОМЯНА НА ПАРОЛАТА И ИМЕТО НА WiFi МРЕЖАТА

Паролата и името на WiFi мрежата може да смените от уеб интерфейса от меню **Настройки** → **Настройки на WiFi**. Въведете желаното име на Вашата WiFi мрежа в поле **SSID**. Въведете желаната парола в поле **Ключ**. Паролата трябва да бъде минимум **8** символа. За да запазите промените, изберете бутон **Прилагане**. Максимално могат да се свържат **10** устройства към бисквитката.

Настройки

Настройки на Wi-Fi

WiFi: Включено

Държава: BULGARIA

SSID: Max-4G-LTE-1739

Излъчване на SSID

Wi-Fi Сигурност: WPA/WPA2 PSK

Тип код: TKIP AES AUTO

Ключ:

Показване на паролата

802.11 режим: 802.11b/g/n

Wi-Fi канал: Auto

ПРОМЯНА НА ПАРОЛАТА ЗА ДОСТЪП ДО УЕБ ИНТЕРФЕЙСА

Паролата и името за достъп до уеб интерфейса може да смените от меню **Настройки** → **Настройки за вход**.

Настройки

Настройки за вход ^

Парола за вход:

Нова парола:

Потвърдете паролата:

ПРОМЯНА НА ЗА ДОСТЪП - APN

Точката за достъп може да смените от меню **Настройки** → **Управление на профил**, след като следвате следните стъпки:

1. Избор на бутон **Ново**

Настройки

Управление на профила ^

Управление на профила: MAX (D) ▾

*Име на профил: MAX

*Номер за набиране: *99#

APN: apn.maxtelecom.bg

Потребителско име:

Парола:

Протокол: None ▾

Забележка: Максималният брой профили, които можете да създадете, е 15.

Ново Редактиране Запазване

Изтриване Зад. по подр.

2. Въвеждане на **APN** и номер ***99#**.
Избор на бутон **Запазване**.

Настройки

Управление на профила ^

Управление на профила: MAX (D) ▾

*Име на профил: max sp

*Номер за набиране: *99#

APN: spip.maxtelecom.bg

Потребителско име:

Парола:

Протокол: None ▾

Забележка: Максималният брой профили, които можете да създадете, е 15.

Ново Редактиране Запазване

Изтриване Зад. по подр.

3. Избор на профил **max sp** от падащото меню

Настройки

Управление на профила ^

Управление на профила: MAX (D) ▾

*Име на профил: max sp

*Номер за набиране: *99#

APN: apn.maxtelecom.bg

Потребителско име:

Парола:

Протокол: None ▾

Забележка: Максималният брой профили, които можете да създадете, е 15.

Ново Редактиране Запазване

Изтриване Зад. по подр.

4. Задаване на профила по подразбиране

Настройки

Управление на профила ^

Управление на профила: max sp ▾

*Име на профил: max sp

*Номер за набиране: *99#

APN: spip.maxtelecom.bg

Потребителско име:

Парола:

Протокол: None ▾

Забележка: Максималният брой профили, които можете да създадете, е 15.

Ново Редактиране Запазване

Изтриване Зад. по подр.



Благодарим за вниманието!



*Ако ако имате въпроси, моля потърсете ни на номер 0700 35 053
или на имейл адрес cs@ticom.bg*

