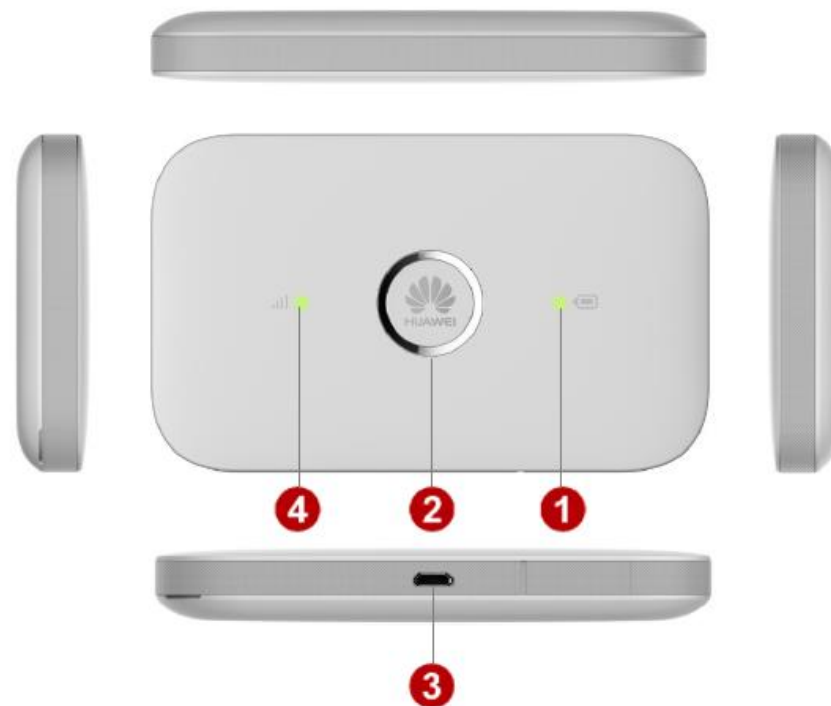


4G LTE МОБИЛЕН WiFi РУТЕР
HUAWEI E5573s
ИНСТРУКЦИИ ЗА УПОТРЕБА



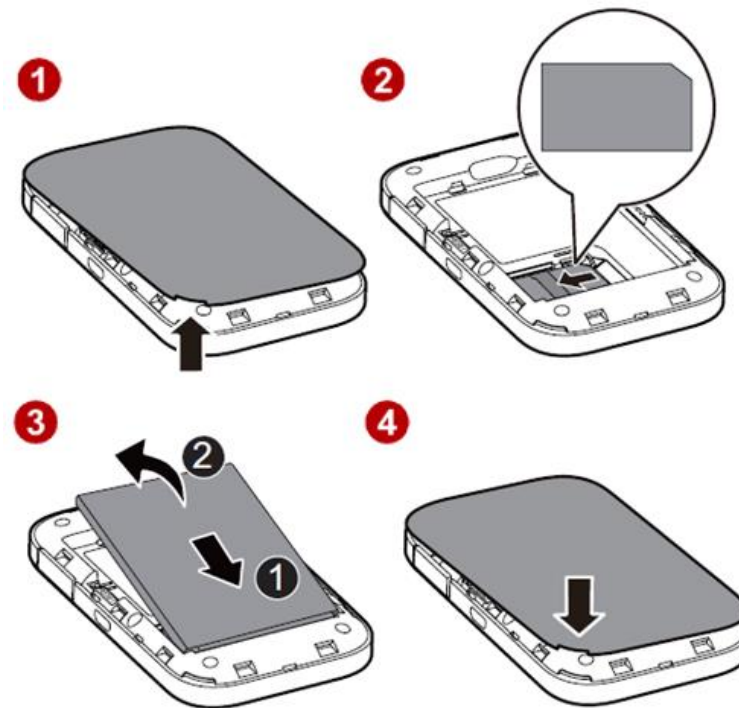
ВЪНШЕН ВИД

1. Индикатор за батерията
2. Бутон за включване/изключване
3. Микро USB порт
4. Индикатор за силата на сигнала



ИНСТАЛИРАНЕ НА УСТРОЙСТВОТО

1. Отворете капака.
2. Поставете SIM картата в слота.
3. Поставете батерията, следвайки илюстрацията.
4. Затворете капака.
5. Натиснете и задръжте бутона за включване/изключване.



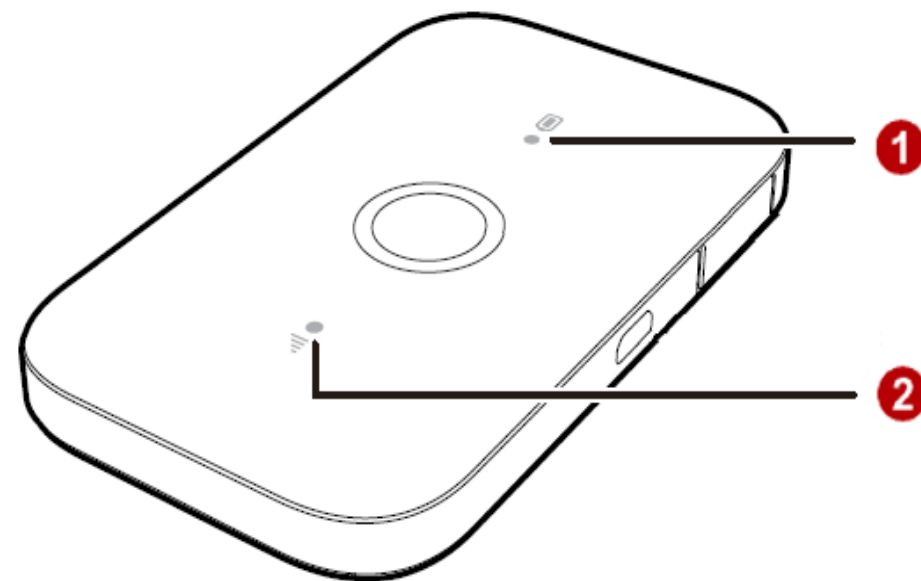
ИНДИКАТОРИ

1. Индикатор за батерията:

- Зелено: батерията е напълно заредена
- Мигащо зелено: батерията се зарежда
- Червено: батерията е изтощена

2. Индикатор за силата на сигнала:

- Зелено: сигналът е силен
- Оранжево: сигналът е слаб
- Червено: липса на сигнал



Забележка:

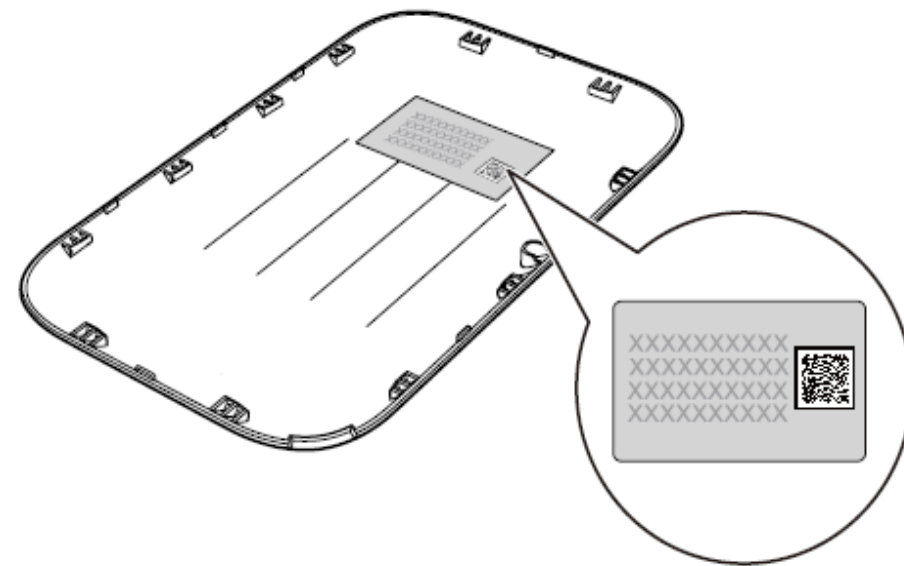
Ако устройството не е използвано известно време или ако батерията е напълно изтощена, мобилния WiFi рутер няма да се включи веднага след свързването му към захранващ адаптер. Моля, първо заредете батерията известно време, преди да се опитате да включите устройството.

Ако устройството не е активно известен период от време, се активира режим на изчакване като индикаторите не светят. За да се включат индикаторите отново, натиснете бутона за вкл./изкл.

СВЪРЗВАНЕ КЪМ ИНТЕРНЕТ

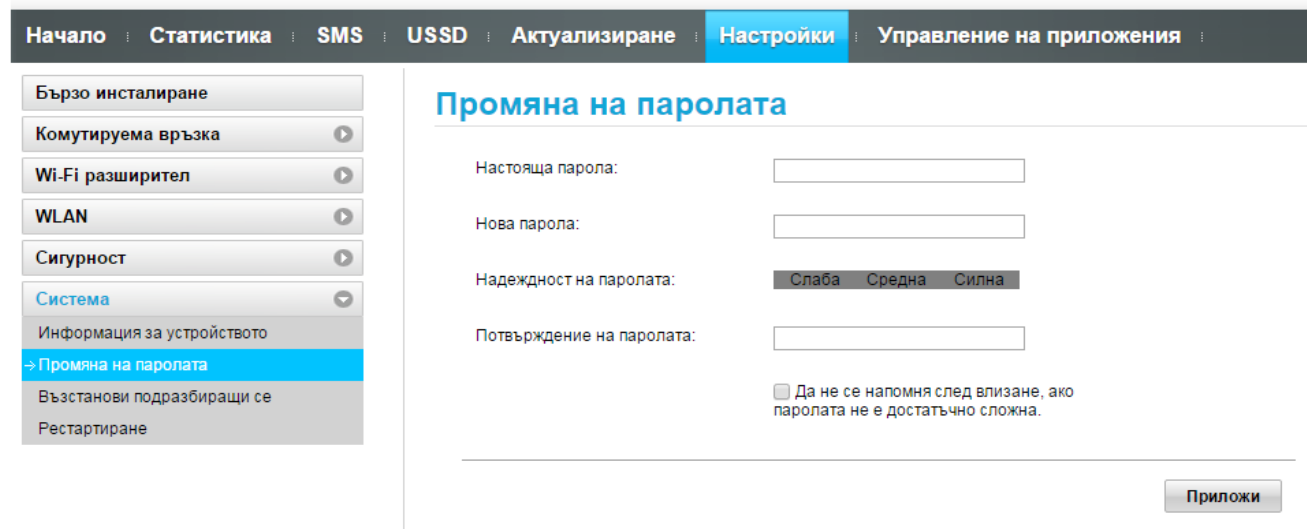
Достъп до интернет чрез WiFi мрежа

- Включете WiFi интерфейса на Вашия компютър или мобилен телефон.
- От списъка с WiFi мрежи изберете мрежата, която съвпада с Вашето WiFi SSID. Натиснете бутона "Connect".
- Трябва да въведете и Вашия **WiFi Key**. Може да ги видите на стикера, залепен под капака на устройство.



ДОСТЪП ДО УЕБ ИНТЕРФЕЙСА

Може да влезете в уеб интерфейса на устройството, като стартирате браузер и въведете адрес: **192.168.8.1** с потребителско име **admin** и парола **admin**.



The screenshot shows the web interface of a device. At the top, there is a navigation bar with the following items: Начало, Статистика, SMS, USSD, Актуализиране, **Настройки** (highlighted), and Управление на приложения. Below the navigation bar is a sidebar menu with the following items: Бързо инсталиране, Комутируема връзка, Wi-Fi разширител, WLAN, Сигурност, Система (highlighted), Информация за устройството, → Промяна на паролата (highlighted), Възстанови подразбиращи се, and Рестартиране. The main content area is titled 'Промяна на паролата' and contains the following fields and options: 'Настояща парола:' with an input field, 'Нова парола:' with an input field, 'Надеждност на паролата:' with radio buttons for Слаба, Средна, and Силна (where Средна is selected), 'Потвърждение на паролата:' with an input field, and a checkbox labeled 'Да не се напомня след влизане, ако паролата не е достатъчно сложна.' At the bottom right of the form is a 'Приложи' button.

Може да смените паролата за достъп до уеб интерфейса от меню **Настройки** → **Система** → **Промяна на паролата**

ПРОМЯНА НА ПАРОЛАТА И ИМЕТО НА WiFi МРЕЖАТА

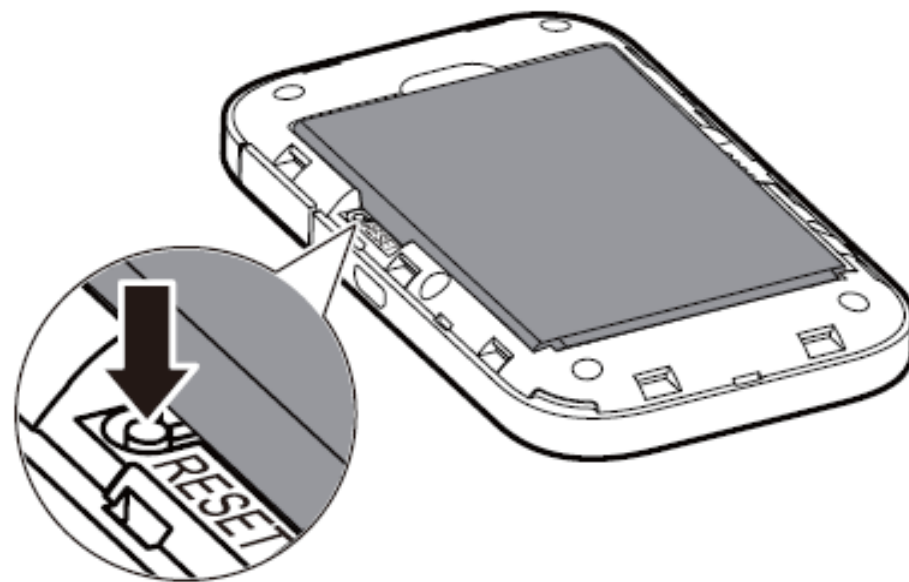
Паролата и името на WiFi мрежата може да смените от уеб интерфейса от меню **Настройки → WLAN → Основни WLAN настройки**. Въведете желаното име на Вашата WiFi мрежа в поле **SSID**.

The screenshot shows the 'Основни WLAN настройки' (Basic WLAN settings) screen. The left sidebar contains a menu with options: 'Бързо инсталиране', 'Комутируема връзка', 'Wi-Fi разширител', 'WLAN', '→ Основни WLAN настройки' (highlighted), 'Разширени WLAN настройки', 'WLAN MAC филтър', 'DHCP', 'Сигурност', and 'Система'. The main content area is titled 'Основни WLAN настройки' and includes a warning: 'Ако режимът на сигурност е зададен на WEP, един безжичен мрежов адаптер, работещ само в режим 802.11n, може да не успее да осъществи достъп до устройството.' Below this are fields for 'SSID:' (containing 'HUAWEI-A315'), 'Режим на сигурност:' (set to 'WPA2-PSK'), and 'WPA предварително споделен ключ:' (masked with dots). There are checkboxes for 'Показване на парола' (unchecked) and 'SSID излъчване:' (with 'Активирай' selected). A note at the bottom states: 'Забележка: Ако е забранено SSID излъчване, трябва да въведете валиден SSID, за да се свържете с Wi-Fi мрежа. За подробности, вижте [Помощ](#).' A 'Приложи' button is at the bottom right.

Въведете желаната парола в поле **WPA предварително споделен ключ**. Паролата трябва да бъде минимум 8 символа. За да запазите промените, изберете бутон **Приложи**.

ВЪЗСТАНОВЯВАНЕ НА ФАБРИЧНИТЕ НАСТРОЙКИ

За да възстановите фабричните настройки на устройството натиснете и задръжте бутона **Reset**, докато устройството се рестартира. След като извършите тази операция, персоналните настройки на устройството ще бъдат изтрети.





Благодарим за вниманието!



*Ако ако имате въпроси, моля потърсете ни на номер 0700 35 053
или на имейл адрес cs@ticom.bg*

